

## Aria na strunę G

Wpisany przez bluesever

Sobota, 21 Listopad 2009 16:23 - Zmieniony Poniedziałek, 16 Marzec 2015 16:06

---

**Jan Sebastian Bach** napisał cztery **Suity Orkiestrowe** BWV 1066 - 1069. W czasach współczesnych Bachowi nosiły nazwę Uwertur od nazwy pierwszych, otwierających części utworów.

Powstały około roku 1720 gdy Bach mieszkał w Koethen, 30 km na północ od Halle w Saksonii-Anhalt. W latach 1717 – 1723 Bach pracował jako Kapelmistrz na dworze Księcia *Leopolda von Anhalt-Koethen*

### Aria on G string

Trzecia **Uwertura D- dur , BWV 1068** składa się z następujących części:

1. Ouverture
2. Air
3. Gavotte I/II

## Aria na strunę G

Wpisany przez bluesever

Sobota, 21 Listopad 2009 16:23 - Zmieniony Poniedziałek, 16 Marzec 2015 16:06

---

4. Bourrée

5. Gigue.

Oryginalna instrumentacja to: trąbka, obój, skrzypce, timpani (kotły) oraz basso continuo.

Parę zdań o tym ostatnim gdyż wielu ludzi nie wie co to jest.

**Basso continuo** (generalbas, basso continuato, bassus generalis) nie jest żadnym konkretnym instrumentem. Continuo jest zapisem nutowym dla realizacji lub kreacji linii basowej utworu. Zapis basu był skrócony i oznaczał harmonię, bardziej zapis akordu niż praktycznego wykonania. Wymagał od muzyka dużej inwencji i zdolności do improwizacji.

Continuo było standardem w muzyce od ok. 1600 roku do późnych lat 1700.

Kompozytorzy nie określali instrumentu, zwyczajowo wykonawcy grali na jakimś rodzaju instrumentu strunowego, np. teorbán, gitara, harfa. Czasem continuo było realizowane na

## Aria na strunę G

Wpisany przez bluesever

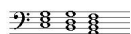
Sobota, 21 Listopad 2009 16:23 - Zmieniony Poniedziałek, 16 Marzec 2015 16:06

---

organach. Przykładowy zapis continuo:



współcześnie zapisać można by tak:



przy czym od wykonawcy zależało wybranie oktawy i czy grać akordami, czy pojedynczymi dźwiękami.

## Aria na strunę G

Wpisany przez bluesever

Sobota, 21 Listopad 2009 16:23 - Zmieniony Poniedziałek, 16 Marzec 2015 16:06

---

Wracając do suity - jako całość nie wyróżnia się zbytnio wśród wielkiego dorobku Bacha.

Wyjątkiem jest część druga - aria. Stało się to za przyczyną **Augusta Wilhelmj**. Był on niemieckim skrzypkiem, żyjącym w latach 1845 – 1908. Pod koniec XIX wieku Wilhelmj dokonał transkrypcji arii na skrzypce i fortepian. Przetransponował również tonację z D-dur na C-dur.



**August Wilhelmj**

Wilhelmj lubił się popisywać swoją biegłością, więc dla efektu grał tę arię tylko na strunie G i stąd wzięła się, powszechnie dziś znana nazwa,

***Aria na strunę G.***

## Aria na strunę G

Wpisany przez bluesever

Sobota, 21 Listopad 2009 16:23 - Zmieniony Poniedziałek, 16 Marzec 2015 16:06

---

Arię na strunie G słyszał każdy, nawet jak o tym nie wie. Jest ona wszechobecna. Zaaranżowana na wszystkie możliwe sposoby, wykorzystywana w filmach fabularnych i animowanych (m.in. Yellow Submarine z Beatlesami), programach TV i w reklamach.

W muzyce popularnej inspirowała wielu twórców, najśłynniejsza jest chyba piosenka zespołu Procol Harum '*A Whiter Shade of Pale*'.

W historii muzyki Aria jest jednym z najślawniejszych i najpopularniejszych utworów jakie kiedykolwiek powstały.