

L'Après-midi d'un Faune (Popołudnie Fauna)

Wpisany przez bluesever
Wtorek, 26 Wrzesień 2017 15:48 -

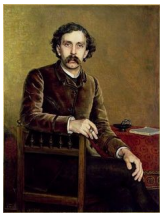
L'Après-midi d'un Faune (Popołudnie Fauna)

W 1876 roku Stéphane Mallarmé opublikował sielankę (eklogę) pod tytułem “**L'Après-midi d'un Faune.**”

Debussy po raz pierwszy próbował napisać muzykę do wiersza Mallarmé w roku 1884, gdy miał 22 lata. Trzy lata potem młody kompozytor dołączył do koła poetów i artystów, którzy spotykali się towarzysko w każdy wtorkowy wieczór w domu Mallarmé na gorących dyskusjach. Był więc gruntownie zaznajomiony z poetyckim stylem gdy rozpoczął w 1892 roku pracę nad preludium „Popołudnie Fauna”.

Debussy - The Afternoon of a Faun

Stéphane Mallarmé (1842-1898) był jednym z największych innowatorów w historii poezji francuskiej. Jego wiersze obfitowały w zawile symbole i obrazy, szukając bardziej przedstawienia stanu umysłu niż idei, wyrażając bardziej nastroje niż opowieści.



Stéphane Mallarmé

L'Après-midi d'un Faune (Popołudnie Fauna)

Wpisany przez bluesever

Wtorek, 26 Wrzesień 2017 15:48 -

Ten poemat jest o Faunie, który obudził się w zamglonym lesie Nimf. Faun jest narratorem w pierwszej osobie, jest mitologicznym stworzeniem w pół mężczyznę i w pół kozę (koziarozcem). Żyje wśród drzew blisko rzeki otoczony trzciniastymi bagnami; marzy o nimfach, które są realne lub tylko wytworem fantazji. Jego pożądanie jest filtrowane przez mętność obiektów przywołujących poprzednie sny, w których występowały niebezpieczne cienie oddalające się do ciemności.



Faun (i nimfa)

Debussy zastanawiał się nad odpowiednim materiałem poetyckim przez wiele lat. „Popołudnie Fauna” wyraża erotyczne imaginacje Fauna, inspirowane przez Nimfy (prawdziwe czy też wymyślone). Smak Debussy’ego uczynił go wrażliwym na powaby poezji, tym bardziej, że przymierzał się wcześniej do podobnych tekstów Baudelaire’a i Maeterlincka w chwili gdy rozpoczynał komponowanie Prelude. Początkowo zamierzał pisać pełny akompaniament do każdego momentu poematu-sielanki, może nawet w formie niewielkiego dramatu, jednak przed ukończeniem zdecydował, że będzie to „bardzo dowolna ilustracja pięknego wiersza Mallarmé.”



Claude Debussy, 1884

L'Après-midi d'un Faune (Popołudnie Fauna)

Wpisany przez bluesever

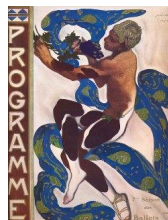
Wtorek, 26 Wrzesień 2017 15:48 -

Słynny otwierający temat kształtuje tryton od Cis do G grany solo na flecie. Zmienne implikacje tonalne dają nowe światło kiedy temat stopniowo przechodzi do akordu septymowego w D. Ponad migotającym glissando harfy i pulsującym chromatycznym ruchem instrumentów dętych, fletowe arabeski stają się coraz bardziej ozdobne i uwodzicielskie.



Main theme, flet solo

Fletowy temat Fauna powraca ciągle, chociaż nie odzwierciedla to literalnego tłumaczenia wiersza. Melodia rozwija się przez cały utwór i przeobraża opowieść w Preludium pełną bogactwa strukturę i harmonię.



Niżyński jako Faun w adaptacji baletowej

L'Après-midi d'un Faune (Popołudnie Fauna)

Wpisany przez bluesever

Wtorek, 26 Wrzesień 2017 15:48 -

Debussy zamyka pierwszą sekcję w H-dur i następnie zmierza do wzburzonego epizodu z kulminacją wznoszących się smyczków. Tonalny kolor, budowany z promiennej mieszanki elementów cało-tonowych i pentatonicznych przechodzi elegancko do A-dur. Następna scena, (pas de deux w choreograficznej adaptacji Niżyńskiego), sugeruje objęcie w ramiona nimfę przez Fauna. Wzruszające uniesienie i tęsknota są zobrazowane przez akordową progresję trytonową. Melodia Debussy'ego faluje i nabrzmiwa, wznosi się i opada. W ostatniej części tańca wycisza wybujałą zmysłowość gdy skrzypce solo płynnie prowadzą do reprzyzy otwierającego tematu. Większość trzyminutowego finału służy ochłonięciu z gorączki płomiennego uścisku.



Popołudnie ..., partia fletu

O swojej kompozycji Debussy napisał: „Muzyka tego preludium to bardzo swobodny obraz pięknej poezji Mallarmé. W żaden sposób nie rości praw by być jej syntezą. Raczej jest to seria scen, które przekazują pragnienia i sny Fauna, w to upalne popołudnie. Następnie, zmęczony ściganiem bojaźliwych i uciekających nimf i najad, Faun zapada w odurzający sen, w którym wreszcie spełnia swoje marzenia posiadania w uniwersalnej Naturze.”

L'Après-midi d'un Faune (Popołudnie Fauna)

Wpisany przez bluesever

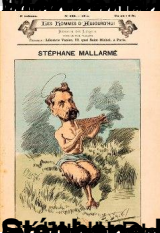
Wtorek, 26 Wrzesień 2017 15:48 -



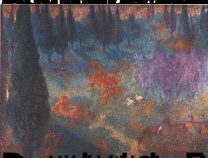
Claude Debussy, 1862-1918, autor muzyki, która w sposób wyjątkowy łączyła światy i kraje, a także języka na



Stéphane Mallarmé (1842-1898) był francuskim poetą, dramaturgiem i krytykiem literackim, zaliczonym do



Stéphane Mallarmé (1842-1898) był francuskim poetą, dramaturgiem i krytykiem literackim, zaliczonym do



Stéphane Mallarmé (1842-1898) był francuskim poetą, dramaturgiem i krytykiem literackim, zaliczonym do



Claude Debussy, 1862-1918, autor muzyki, która w sposób wyjątkowy łączyła światy i kraje, a także języka na



Claude Debussy, 1862-1918, autor muzyki, która w sposób wyjątkowy łączyła światy i kraje, a także języka na



Stéphane Mallarmé autorstwa Maneta, 1876